

I.E.S. CAVALERI



Centro Bilingüe



PRESENTACIÓN DEL CENTRO



IES CAVALERI



**41927-Mairena del Aljarafe
(Sevilla-España)**

www.iescavaleri.com



IES CAVALERI. MAIRENA DEL ALJARAFE

**Dirección del Centro:
Director, Jefe de Estudios y Secretaria**

36	Áreas
4	Ciencias Naturales
4	Ciencias Sociales
5	Lengua y Literatura Española
4	Matemáticas
5	Inglés
2	Francés
2	Educación Física
1	Educación P. y Visual
3	Tecnología
1	Música
2	Orientación y Ed. Esp.
2	PCPI-2 Y FPB (Maestro/a y PTFP)

Número de grupos autorizados 2015/2016

Nº de Grupos y Nivel	Nº estudiantes
5 -1º de ESO (12 -13 años)	150
4 -2º de ESO (13 -14 años)	120
4 -3º de ESO (14-15 años)	90
3 -4º de ESO (15-16 años)	90
1- 1º FP BÁSICA (15-16 años)	20
1- 2º FP BÁSICA (16-18 años)	20



Competencias básicas



AREAS DE COMPETENCIAS

Comunicación lingüística

Matemática

Conocimiento e interacción con el mundo físico

Información y competencia digital

Social y ciudadana

Cultural y artística

Aprender a aprender

Iniciativa personal

Las competencias básicas se trabajan desde los contenidos de las distintas áreas

Área Sociolingüística:

Lengua C. y Lit.,
Ciencias Sociales,
Francés e Inglés


Área Científico
Tecnológica:

Matemáticas,
Ciencias de la Nat. Y
Tecnología

Área Artística:

Música, Ed. Física y
Ed. Plástica y Visual

INSTALACIONES DEL IES CAVALERI

- **AULAS CON PIZARRAS DIGITALES**
 - **PORTÁTILES PARA TRABAJAR EN LAS AULAS**
 - **2 LABORATORIOS DE CIENCIAS CON PROYECTOR**
 - **2 LABORATORIOS DE IDIOMAS CON PROYECTOR**
 - **AULA DE TECNOLOGÍA CON PROYECTOR**
 - **AULA DE MÚSICA CON PROYECTOR**
 - **TALLER DE MATEMÁTICAS CON PROYECTOR Y ORD. PORTÁTILES**
 - **AULA SOCIOLING. CON PROYECTOR Y ORD. PORTÁTILES**
 - **AULA DE INFORMÁTICA**
 - **AULA DE PLÁSTICA**
 - **PROYECTOR EN TODAS LAS AULAS**
 - **GIMNASIO CUBIERTO**
 - **PATIO CON 2 PISTAS POLIDEPORTIVAS**
 - **AULA DE APOYO CON TICS**
 - **PATIO DELANTERO AJARDINADO**
 - **PATIO DE RECREO CON ARBOLADO**
- 

INSTALACIONES IES CAVALERI 2014/15

ENTRADA Y PATIO DELANTERO



INSTALACIONES IES CAVALERI 2014/15

PATIO DE RECREO Y PISTAS DEPORTIVAS



INSTALACIONES IES CAVALERI 2014/15

RECIBIDOR



INSTALACIONES IES CAVALERI 2014/15

BIBLIOTECA



INSTALACIONES IES CAVALERI 2014/15

GIMNASIO



INSTALACIONES IES CAVALERI 2014/15

AULAS CON PIZARRA DIGITAL Y WIFI PARA PORTÁTILES



INSTALACIONES IES CAVALERI 2014/15

AULA DE INFORMÁTICA



INSTALACIONES IES CAVALERI 2014/15

LABORATORIOS DE CIENCIAS CON PIZARRA DIGITAL Y WIFI



INSTALACIONES IES CAVALERI 2014/15

TALLER DE TECNOLOGÍA CON EQUIPOS INFORMÁTICOS Y WIFI



INSTALACIONES IES CAVALERI 2014/15

AULA DE MÚSICA CON PIZARRA DIGITAL E INSTRUMENTOS MUSICALES



INSTALACIONES IES CAVALERI 2014/15

LABORATORIO DE IDIOMAS CON PIZARRA DIGITAL



INSTALACIONES IES CAVALERI 2014/15

AULA DE PLÁSTICA



ACTIVIDADES EXTRAESCOLARES

- **Las usamos para crear experiencias sobre las que cimentar nuevos aprendizajes**
- **Motivan al alumnado hacia el estudio**
- **Mejoran la convivencia en el Centro y fomentan aprendizajes interdisciplinares**



INTERPRETACIÓN MUSICAL 2º DE ESO





CONCIERTO ESCOLAR DEL DÍA DE ANDALUCÍA



FERIA DE LA COMIDA INTERNACIONAL

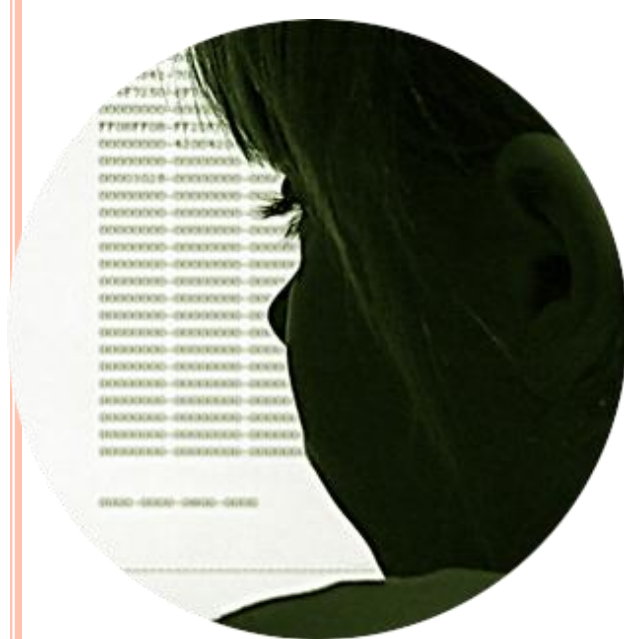


INTERCAMBIOS DEL ALUMNADO DE 4º CON STRATFORD



CENTRO TIC

- Las Nuevas Tecnologías ayudan a implicar a los estudiantes en su propio aprendizaje
- Alfabetizan digitalmente a nuestros alumnos para el Siglo XXI
- Colaboran a la dinamización del profesorado



CAVALERI, CENTRO BILINGUE

- **La enseñanza bilingüe ayuda a los alumnos a comprender la importancia de los idiomas**
- **Los prepara para convivir en el Espacio Común Europeo**
- **Dinamiza la convivencia en el Centro**
- **Dinámico**
- **Abierto a nuevas formas de trabajar**
- **Comprometido con la enseñanza de idiomas**
- **Que realiza intercambios con otros países**



¿POR QUÉ?



- Enseñanza basada en uso de la lengua como vehículo de aprendizaje de otros conceptos
- Enfoque comunicativo de la enseñanza de idiomas



ESTO SUPONE:



- Compromiso de los padres
- Motivación en los estudiantes
- Esfuerzo del profesorado
- Cambio mentalidad del centro



PARA ELLO CONTAMOS CON:

- **Profesorado motivado**

- Participación voluntaria

- **Profesorado en formación permanente**

- Cursos en el extranjero
- Cursos en la E.O.I.
- Cursos a distancia
- Exámenes de nivel



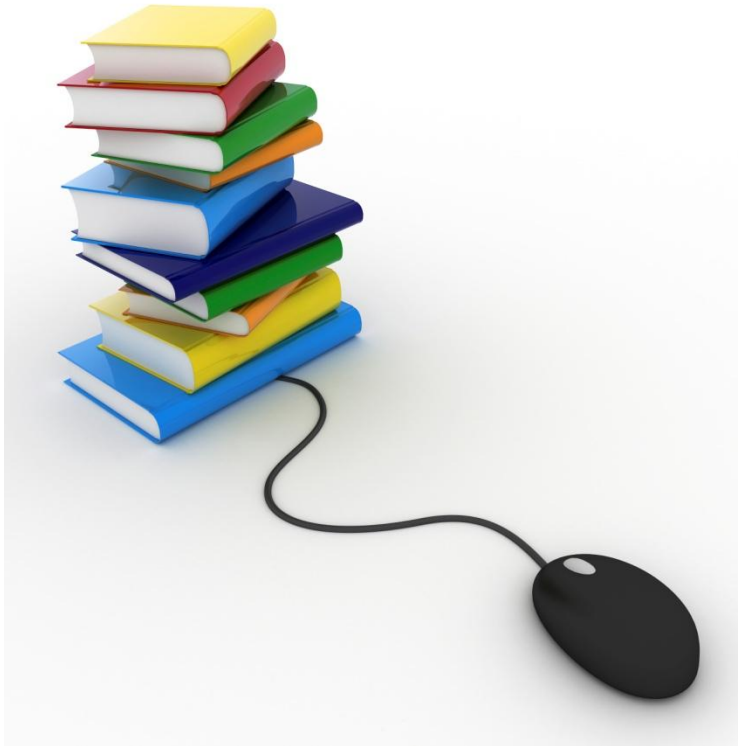
TAMBIÉN CONTAMOS CON:



- **Auxiliares de conversación**
 - Preparación materiales
 - Clases conjuntas con los profesores titulares
 - Multiculturalidad
 - Variedad de acentos
 - Uso del idioma en situaciones de la vida real



Y CON RECURSOS COMO:



- Recursos TIC
 - Ultraportátiles
 - Pizarras digitales interactivas
 - Laboratorio de idiomas
- Diccionarios en las aulas
- Centro autorizado por Trinity College para exámenes de nivel



¿QUÉ ÁREAS NO LINGÜÍSTICAS IMPARTIMOS EN INGLÉS?



- Ciencias Sociales (de 1° a 4°)
- Ética (en 4°)
- Matemáticas (en 3°)
- Música (en 1° y 2°)
- Tecnología (en 3° y 4°)
- Ciencias Naturales (en 1° y 2°)
- Ed. Física (en 1° y 3°)



CUADRO HORARIO MEDIO DE LENGUAS

- Lengua Española 4 h.
- Lengua Francesa 3 h.
- Lengua Inglesa 4 h.

○ PROGRAMACIÓN DE CONTENIDOS CONJUNTA

- AL: secuenciación y temporalización de contenidos a distintos niveles
- ANL: actividades extraescolares interdisciplinares
- Anticipación de contenidos en L2



COORDINACIÓN ENTRE PROFESORES



- Currículo integrado
- Biografía lingüística
- Portfolio electrónico
- Reuniones de coordinación
 - A.N.L. + COORDINADOR
 - A.L.+ COORDINADOR
 - E.D.+ COORDINADOR

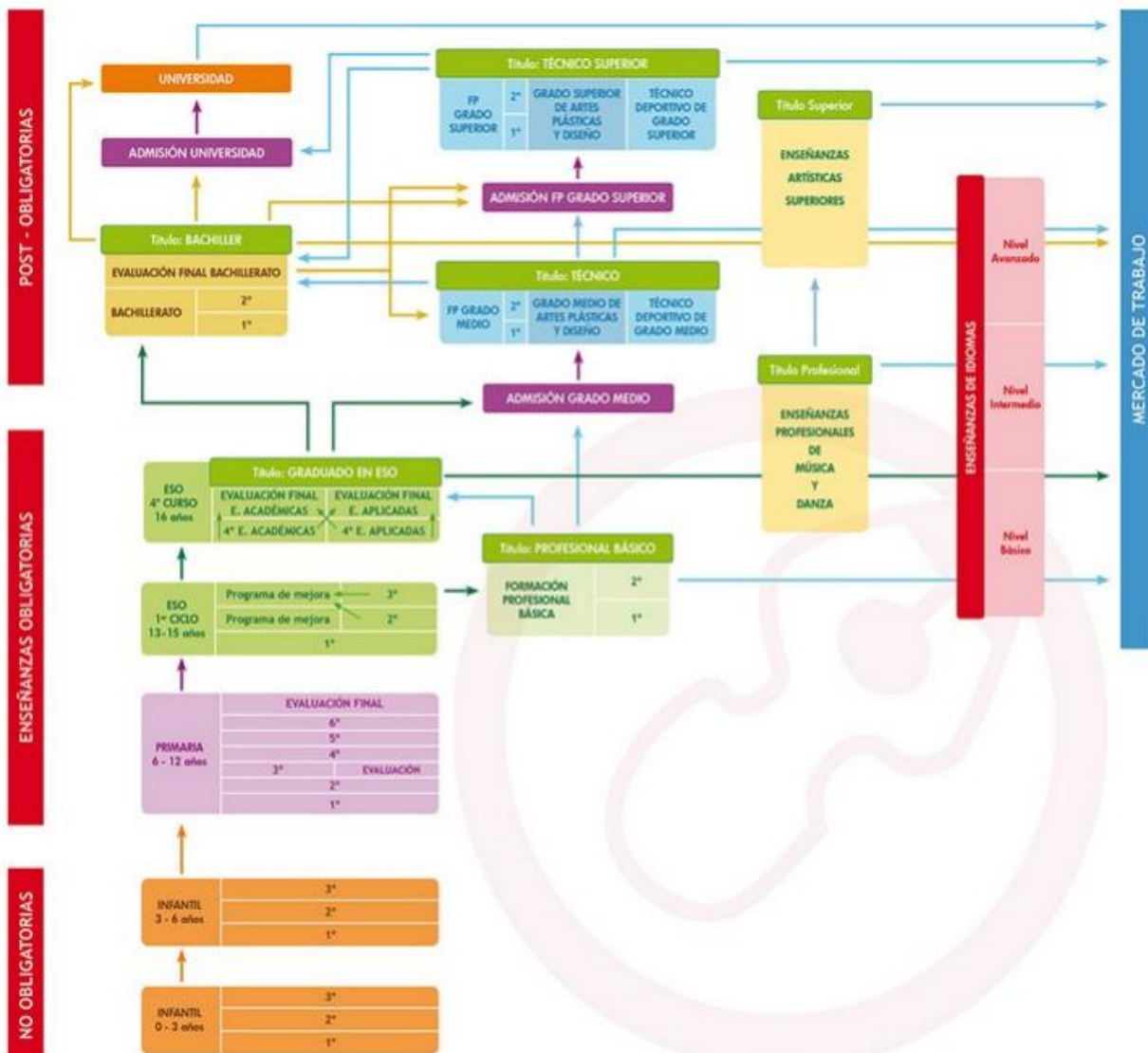


EL DEPARTAMENTO DE ORIENTACIÓN

- Orientación académica
- Orientación vocacional o profesional
- Orientación personal
- Intervención:
 - Alumnado
 - Familias
 - Profesorado



Esquema Sistema Educativo



NOVEDADES PARA 1º

- Manteniendo la misma carga horaria, Ciencias Sociales se denominará Geografía e Historia.
- Manteniendo la misma carga horaria, Ciencias Naturales se denominará Biología y Geología.
- La alternativa a la Religión se llamará Valores éticos y pasa a ser evaluable.
- Educación Plástica y Visual pasa a llamarse Educación Plástica, visual y audiovisual.
- Al final de cada curso existirá un Consejo Orientador.
- Al finalizar 1º el E. Educativo podrá proponer la incorporación a un programa de mejora del aprendizaje y rendimiento.

INTERCAMBIOS ESCOLARES



- Correspondencia on-line
- Visitas culturales al extranjero
- Intercambio con alumnado del Reino Unido e Italia



IES CAVALERI -PROYECTOS

- **Enseñanza Plurilingüe**
- **Centro TIC 2.0**
- **Puertas abiertas**
- **Programa PARCES**
- **Escuelas deportivas**
- **Forma Joven**
- **Escuela, espacio de paz**
- **Miniempresas educativas**
- **Plan de igualdad entre hombres y mujeres**
- **Grupo de batuka “Batukavaleri”**



GRACIAS POR SU ATENCIÓN

José Manuel Uceda-Director del IES Cavaleri

IES Cavaleri

Mairena del Aljarafe

Ronda de Cavaleri s/n

41927 – Mairena del Aljarafe (Sevilla)

Telf: 955.62.29.61

Fax: 955622957

e-mail: 41701626.edu@juntadeandalucia.es

<http://www.iescavaleri.com>

